



風を聴く 140F
松尾 喜久子



風の丘 50F
目賀田 包子



仙人掌 50F
氏野 清美



秋深し(砥峰高原) 80F
吉岡 千里



青都 サマルカンド 100F
山市 良子



秋惜しむ玄武洞 100F
吉田 和子

お問合せ 宝塚市野上6-10-22 黒田 衛 0797-73-8638

物故会員紹介



舞妓 30P 斉藤 翠紅
初代会長 1977年亡



雨あがる 25F 新井 白光
2代会長 2011年亡(99歳)



縄文のシャーマン 坂田 明道
3代会長 2007年亡



砂漠の動物 森田 素印
4代会長 1996年亡(84歳)



白馬 25F 平尾 文男
2000年亡(88歳)



ノスタルジィ 80F 小川 千代子
2003年亡(54歳)

協賛 ギャラリー六軒茶屋
〒665-0836 兵庫県宝塚市清荒神1丁目11-23
TEL 0797-81-6515



第30回記念 宝塚日本画協会展

時 2015年5月14日(木)～19日(火)
AM10:00～PM5:00(最終日はPM3:00まで)
所 宝塚市立国際・文化センター3Fギャラリー

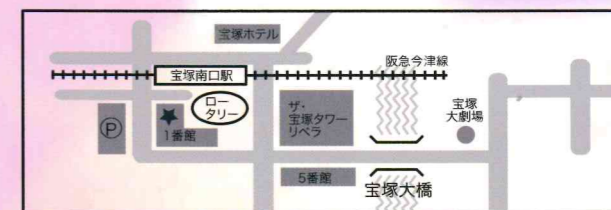
宝塚日本画協会は昭和61年(1986年)宝塚美術協会より分離して宝塚市及び近隣都市在住の日本画家10名によって発足。同年11月宝塚中央公民館に於いて創立第1回展を開催して以来、今年で第30回の記念展を迎えることとなりました。

創立時の会員は男性8名女性2名でしたが、現在では男性3名女性20名、計23名で活動しています。

当協会の作品は日本画として岩絵具等日本古来の画材を用いた膠彩画、墨を主体とした水墨画があります。作家それぞれが伝統の技法を継承しながらも既成の枠にとらわれず、イメージを膨らませ、多様な表現に挑戦した作品づくりに日々研鑽、精進しております。

会員は各々の制作発表を全国主要都市、海外で展覧していますが、一堂に会した作品を市民の皆様の間近で観て頂き、日本画が日本の文化を担っていること、伝統文化の魂の表現であることを実感して下さいます。

宝塚市は美しい文化都市としてのイメージが定着しています。当協会も芸術文化振興を通じて寄与できればと今まで活動してまいりました。その功績が認められ、昨年「宝塚市制功労賞」を受賞しました。これもひとえにご高覧下さる市民の皆様のご支援、ご鞭撻のお陰と深く感謝いたしております。



宝塚市立国際・文化センター
〒665-0011 兵庫県宝塚市南口2丁目14-1サンビオラ1番館3F
TEL 0797-71-7633

主催 宝塚日本画協会
後援 宝塚市 宝塚市教育委員会 宝塚市文化財団 阪神北県民局
平成27年度 ひょうごの芸術文化育成・支援事業



昼下がり 60F
阿部 眞



左手で筆をもつダルシヤナ 200変
桑田 敬子



悠久の刻 10F
潮見 冲天



深山 80F
谷口 壽一



静謐 30F
永井 和佐子



夕映えの古城址 100変
前田 蓉子



シントラ(ポルトガル)の昼下がり
楠 泰雲 120変



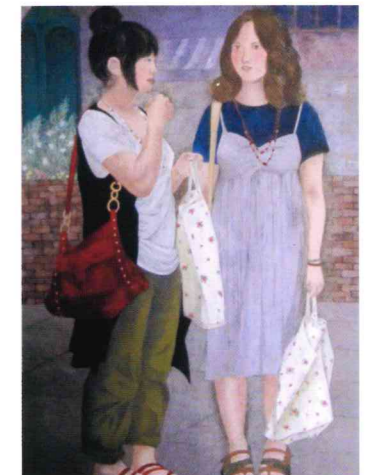
賑わい 50P
島崎 榮



三段峡 50F
高見 陽子



悠久の舞(ブハラ) 100F
森 京子



APPOINTMENT 50F
橋本 早智子



松寿 屏風
大月 紅石



霜月甲山 40P
黒田 衛



アイガー&ユングフラヨッホ
武田 一華



ランドスケープ 150P
竹田 和子



めぐり来る季節 50F
古田 智子



悠(由布島の水牛) 40P
前川 久美子