

(公財)宝塚市文化財団

## 第4回宝塚学検定

### 検定試験の結果概要

公益財団法人 宝塚市文化財団は、平成25年3月20日(水・祝)に宝塚ソリオホールにおいて、第4回宝塚学検定を実施しました。

当検定は、宝塚の自然・歴史・文化などに関する100問の設問に対し、4択方式で解答。1問1点で、初級・中級は100問中70問以上、上級は80問以上、博士は85問以上の正解を合格とします。

第4回宝塚学検定の受検申込者は190人で、検定当日の受検者は183人、参加率96%でした。受検申込者190人のうち、宝塚市在住者は144人で全体の76%でした。近隣では三田市、西宮市、川西市、神戸市、伊丹市など、県外では大阪府、愛知県、石川県、三重県、石川県、奈良県からも参加がありました。最高齢受検申込者は92歳、最年少受検申込者は14歳でした。

採点の結果、初級受検者66人のうち、43人が合格(合格率65%)。中級受検者25人のうち、20人が合格(合格率80%)。上級受検者38人のうち、31人が合格(合格率82%)。博士受検者54人のうち、48人が合格(合格率89%)しました。第4回検定ではセミナー参加者への加点制度を採用しており、初級6人、中級1人、上級2人、博士12人が、この加点により合格認定されました。初級・中級・上級・博士合わせて、第4回検定の平均合格率は78%でした。

なお、惜しくも合格点に届かなかった上級・博士受検者9人は、いずれも70点以上を取得していることから中級合格の認定をします。また、惜しくも合格点に届かなかった博士受検者2人は、いずれも80点以上を取得していることから上級合格の認定をします。

最高得点者は初級合格者が93点、中級合格者が98点、上級合格者が95点、博士合格者が98点、100点満点はいませんでした。

第4回検定で初級に合格した43人は中級に、中級に合格した20人は上級に、上級に合格した31人は博士に、それぞれチャレンジすることができます。また、博士に合格した48人も、今後継続して検定を受検していただくことができます。

試験結果については、受検申込者全員に検定結果通知を発送するとともに、合格者に「認定証」「ピンバッジ」「合格者特典のご案内」を送付します。

### ■試験結果の概要

一般受検者		申込数	受検者数	合格者数	合格率	平均点	最高得点	
第1回		190人	179人	172人	96%	88点	100点	
第2回	総数	170人	163人	140人	86%	83点	100点	
	内訳	中級	86人	81人	78人	96%	87点	100点
		初級	84人	82人	62人	76%	80点	97点
第3回	総数	169人	164人	142人	87%	81点	99点	
	内訳	上級	66人	65人	58人	89%	86点	99点
		中級	42人	39人	37人	95%	84点	96点
		初級	61人	60人	42人	70%	74点	97点
第4回	総数	190人	183人	142人	78%	79点	98点	
	内訳	博士	55人	54人	48人	89%	87点	98点
		上級	39人	38人	31人	82%	84点	95点
		中級	27人	25人	20人	80%	76点	98点
		初級	69人	66人	43人	65%	72点	93点

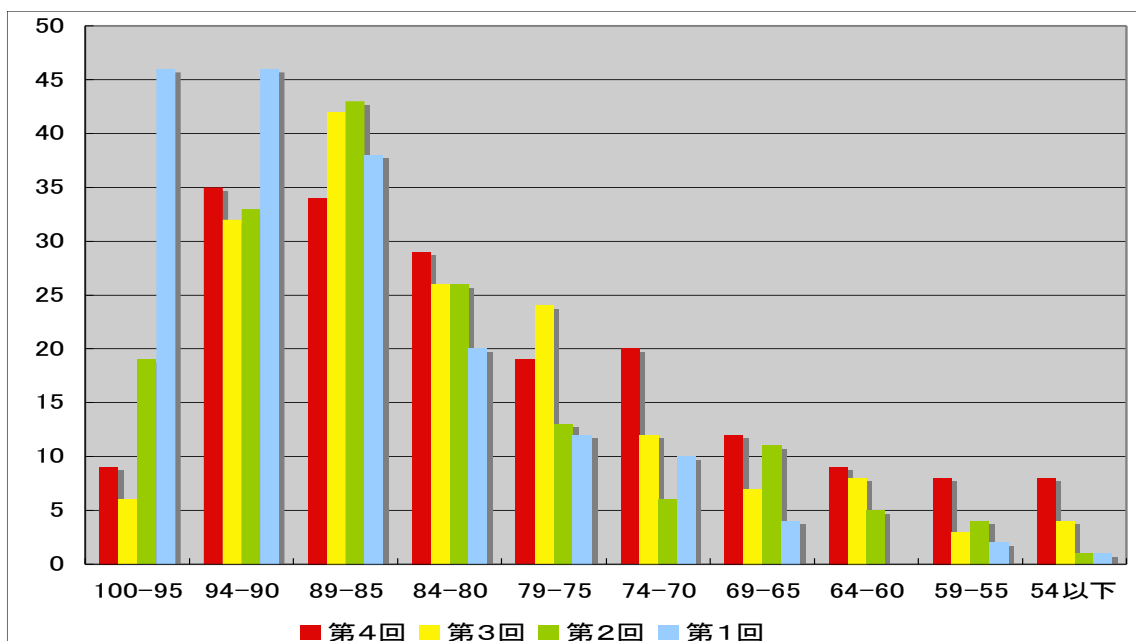
※平均点と最高得点には、加点分は含まれておりません。

### ■得点分布

第4回宝塚学検定の平均点は79点でした。得点分布は以下の表の通りです。得点最多層は94-90点で35人。80点以上の得点者は合計107人で、全体の58%を占めました。

	100-95点	94-90点	89-85点	84-80点	79-75点	74-70点	69-65点	64-60点	59-55点	54点以下
第4回	9	35	34	29	19	20	12	9	8	8
第3回	6	32	42	26	24	12	7	8	3	4
第2回	19	33	43	26	13	6	11	5	4	1
第1回	46	46	38	20	12	10	4	0	2	1

## 得点層の分布グラフ



## ■試験問題の概要

試験問題は、「自然」「人文」「社会」「芸術・文化」の4分野について、下表の通り出題しました。

問題の74問が公式テキストからの出題で、残り36問はテキスト外からの出題でした。テキスト外からの問題36問のうち、7問が写真および図を見て答える設問でした。

分野	自然	人文	社会	芸術・文化
第4回 設問数	13問	23問	34問	30問
第3回 設問数	16問	27問	33問	24問
第2回 設問数	12問	28問	31問	29問
第1回 設問数	17問	22問	33問	28問

## ■試験問題の難易度

解答の正答率からみると、設問の約8割が正答率75%以上（やさしかった問題）で、正答率59%以下（難しかった問題）の問題は、17問でした。

正答率	90%以上	89-80%	79-70%	69-60%	59-50%	49%以下
設問数	38問	23問	17問	7問	8問	9問

■高正答率問題と低正答率問題

	問 題	正答率
やさしかった問題	[6] 宝塚のシンボル生物に選ばれている鳥は、次のうちどれか。 <b>①セグロセキレイ</b> ②ヒバリ      ③シジュウカラ      ④キジ	100%
	[50] 宝塚市の観光姉妹都市で、2012（平成24）年に姉妹都市提携45周年を迎えた都市は、次のうちどこか。 ①熱海市      ②尾道市 <b>③松江市</b> ④雲仙市	100%
	[12] 1910（明治43）年、大阪・梅田と宝塚の間に箕面有馬電気軌道の宝塚本線が開業した。これは、現在の□にあたる。 <b>①阪急電鉄宝塚線</b> ②能勢電鉄妙見線      ③阪急電鉄今津線      ④JR宝塚線	99%
	[3] 池田理代子原作の「□」は、宝塚歌劇最大のヒット作といわれ、2013（平成25）年1月にも公演が行われた。 ①エリザベート      ②風と共に去りぬ      ③モン・パリ <b>④ベルサイユのばら</b>	99%
難しかった問題	[70] 宝塚市内にある波豆八幡神社の鳥居（バス道沿い）横に立つ碑には、「□八幡神社」と彫られている。これは1950（昭和25）年の文化財保護法以前に文化財指定されたことに由来する。 ①史跡      ②名勝      ③記念物 <b>④国宝</b>  *最も多かった解答は【①史跡】で、全体の半数以上を占めました。	36%
	[14] 宝塚温泉の泉質は、「含炭酸・含鉄・含弱放射能--ナトリウム--塩化物□」である。 <b>①強塩泉</b> ②単純温泉      ③硫黄泉      ④酸性泉  *正解の【①強塩泉】に次いで多かった解答は【④酸性泉】で、全体の約30%を占めました。	37%
	[39] 謡曲『□』で「あの武庫山おろし譲葉が岳より吹き下ろす嵐に…」と書かれている「譲葉が岳」とは、宝塚の南西の譲葉山をさすと言われている。 ①敦盛      ②松風      ③熊野 <b>④船弁慶</b>  *正解の【④船弁慶】に次いで多かった解答は【②松風】で、全体の約30%を占めました。	38%
	[62] 宝塚市立手塚治虫記念館内にあるカフェは、手塚治虫の作品『□』をテーマにした空間演出が印象的である。 ①鉄腕アトム      ②火の鳥 <b>③ジャングル大帝</b> ④リボンの騎士  *正解の【③ジャングル大帝】以外の解答は【①鉄腕アトム】【②火の鳥】【④リボンの騎士】のいずれも平均的に選択されました。	40%